

SERVICIO TECNICO DE COMPUTADORES E IMPRESORAS

QUIENES SOMOS.

Una empresa que proviene del Grupo C&R Group Technologies, que está compuesta por un equipo multidisciplinario, de más de 15 años de trayectoria en el mercado Tecnológico.

Somos una empresa de servicio profesional, creada para dar apoyo a los empresarios colombianos gestionando y ejecutando los procesos en el área de soluciones informáticas y tecnológicas a nivel de impresión e información documental.

MISION.

Existimos para apoyar a nuestros clientes en optimizar los recursos tecnológicos, para alcanzar la tranquilidad en el uso e implementación de las tecnologías de la información en su negocio.

VISION.

Convertirnos en el año 2026 en la mejor opción en Cartagena, por nuestra calidez humana, nuestra honestidad e innovación. Ser destacados por el profesionalismo de nuestro personal y nuestro aporte al desarrollo y conocimiento tecnológico.

SERVICIO TECNICO DE COMPUTADORES E IMPRESORAS

Los computadores son hoy la herramienta más útil que requieren las empresas para funcionar, son necesarios para llevar la contabilidad, redactar cartas, recibir correos, descargar información vital y un sin número de funciones que son necesarias para el funcionamiento de la compañía.



Pero el complemento de los Computadores además de las comunicaciones son las impresoras; son los dispositivos que convierten los datos en documentos

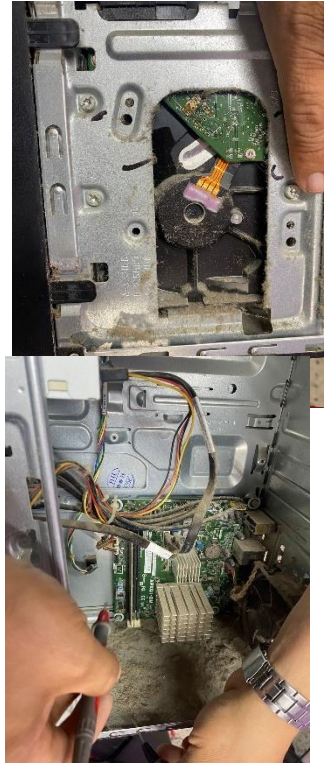
Con el tiempo estos equipos se ponen lentos, se ensucian y obstruyen los radiadores de temperatura; esta fase crítica eleva peligrosamente los niveles de calor dentro de la máquina, obligándola a disminuir su velocidad para evitar ponerse en riesgo. Es por lo anterior que es necesario realizar mantenimiento preventivo cada 3 o 4 meses.

En ciudades costeras como Cartagena, Barranquilla o Santa Marta existe otra razón más para realizar mantenimiento preventivo: la salinidad, este enemigo silencioso se posa sobre las tarjetas de los dispositivos electrónicos y junto a la humedad corroe y cortocircuita las mismas hasta dejarlas totalmente inservibles en poco tiempo

¿QUE IMPLICA EL MANTENIMIENTO?

El mantenimiento está concebido de dos formas: el preventivo y el correctivo y se definen de la siguiente manera:

1. **MANTENIMIENTO PREVENTIVO:** En este servicio el equipo a mantener funciona casi normalmente, solo se detecta lentitud o elevada temperatura o una combinación de ambas y además se aprecia incluso por fuera la suciedad. El servicio incluye desarme, limpieza, cambio de pasta disipadora de temperatura, aplicación de WD-40 (protección anticorrosiva), ensamble y protección siliconada exterior (acabados). En cuanto al Software se realiza la optimización y remoción de temporales o basura.
2. **MANTENIMIENTO CORRECTIVO:** Este servicio técnico implica corregir los problemas de funcionamiento crítico de los equipos ya sea en hardware o software; el mantenimiento correctivo a menudo se le llama reparación y el mismo incluye la mano de obra requerida para solucionar la falla; además siempre que se realiza mantenimiento correctivo este también incluye el mantenimiento preventivo.
El mantenimiento correctivo no incluye repuestos, pero si implica el apoyo para gestionarlos, cotizarlos y obtenerlos.



ELECTRONICA SMD Y ACCESO A REPUESTOS

Es muy importante tener en cuenta que los dispositivos como computadores son 100% electrónica y las impresoras un 40% de electrónica y el resto mecánica. Esta condición apunta a que el servicio técnico debe contar con un taller con tecnología apropiada para atender casos SMD (tecnología de montaje superficial) que es la matriz de construcción de la electrónica moderna.

También es fundamental tener en cuenta que ese taller debe contar con acceso a los mercados internacionales y nacionales de repuestos electrónicos, ya que los mismos marcan la diferencia entre lograr reparar un equipo y no lograrlo.

Nuestra compañía cuenta con modernos equipos y proveedores especializados en repuestos, personal entrenado en solución de fallas SMD y fallas mecánicas de impresoras, lo que garantiza que su equipo estará en las mejores manos que el mercado puede ofrecer.



OVERHAULING DE IMPRESORAS

Nuestra compañía desarrollo y probo en el periodo 2022 y 2023 un nuevo servicio a la vanguardia de las necesidades de los clientes. El overhaul es un proceso sistemático y exhaustivo mediante el cual una máquina se descompone, se somete a un análisis detenido, se purifica de impurezas, se procede a su reparación y, posteriormente, se reensambla para restaurar su funcionalidad óptima, este proceso es muy conocido en automóviles y lo hemos adaptado a las impresoras ya que con el tiempo, tal como cualquier máquina, comienza a desgastarse y perder calidad, velocidad y con esto aumentan los atascos, llamadas a soporte y finalmente la decisión de cambiar la máquina.

¿Por qué conservar mi vieja maquina? Esta pregunta surge con mucha frecuencia y la respuesta más sensata es que si bien es cierto que NUEVO es la mejor marca, hay aspectos ocultos tras una maquina nueva que a usted no le informan al momento de adquirirla; aspectos tales como la obsolescencia programada, el elevado costo de los consumibles (tóner y cartuchos) y la gran dificultad de acceder a consumibles genéricos de calidad y buenos precios.

Está claro que las tecnologías de impresión no cambiaron para nada, la velocidad de la Epson L355 es igual a la Epson L3210, la calidad de impresión también es igual y las tintas que usan son las mismas solo que en empaques diferentes y costos diferentes; para confirmar esto solo basta con conocer el cabezal (elemento generador de imágenes) el cual es de la misma referencia y modelo. La gran diferencia entre las dos es, por ejemplo: la estación de servicio que en el caso de la L3210 es de mucha menor duración (por el tema de la obsolescencia programada, la ruta de papel más débil y los sensores plásticos. Estas máquinas (L3210) fueron diseñadas para durar 3 años máximo y la L355 fueron maquinas que con un buen mantenimiento periódico pueden pasar de 20 años.

¿Qué se hace en un overhauling de impresora? En este servicio se realizan unos procesos exhaustivos que llevan a convertir una impresora prácticamente destruida en una maquina recién salida de la fábrica; algunos pasos importantes son:

1. Desmonte total de la impresora.
2. Separación de partes metálicas, plásticas, mecánicas y electrónicas.
3. Selección de partes en excelente estado.



IMPRESORA ANTES DE
OVERHAULING



*IMPRESORA DESPUES DE
OVERHAULING*

4. Eliminación de partes con desgaste.
5. Lavado de todas las partes, eliminación de grasas, óxidos y tintas.
6. Desmanchado de cubiertas.
7. Cambio de pulsadores, botones, rodillos de goma y de separación.
8. Reensamble y engrase de partes mecánicas y rodamientos.
9. Cambio de tintas y lavado de contenedores.
10. Lavado de cabezales en tina ultrasónica.
11. Puesta a punto de colores.

Estos procesos garantizan que la maquina no tendrá ruidos diferentes a los originales y que los atascos y fallas habrán desaparecido.

Por todo esto hacer un OVERHAULING a su impresora, no solo es rentable, sino que garantiza que la maquina tendrá un periodo de vida igual al que tuvo desde su compra, sin omitir que es recomendable realizar mantenimientos periódicos en el futuro.

SOBRE LA REVISION

El primer servicio que usted recibirá siempre de nuestra empresa es una revisión: esta consiste en evaluar por completo su necesidad, el problema que su equipo presenta, los problemas que podrá presentar en el futuro próximo, los repuestos que requiere en este momento y el servicio o servicios necesarios para que trabaje de manera optimizada; además recibirá también la cotización o presupuesto exacto requerido para dejar completamente operativo.

Cabe resaltar que la revisión tendrá un costo solamente cuando el presupuesto que entregamos no sea aprobado, en todos los demás casos será gratuita; También que si la misma se hace en nuestro taller puede ser gratuita si no requiere informe técnico y sin importar si se aprueba o se deniega.

Lo mas importante de este servicio es que la cotización que entregamos, se respeta hasta el final, si por alguna razón nos equivocamos, usted no asumirá este error y entregaremos asumiendo los costos adicionales. Eso es brindarle TOTAL SEGURIDAD.

CONTRATO DE MANTENIMIENTO

En esta forma nuestra compañía unifica todos los servicios tanto PREVENTIVOS como CORRECTIVOS de manera periódica e ilimitada, garantizando la continuidad de su operación sin paradas prolongadas y sin mayores costos que los presupuestados. Los clientes reciben tres (3) atenciones importantes:

1. **PRIORIDAD MAXIMA:** Los clientes que firmen contrato anual con nuestra empresa para SOPORTE TECNICO de sus equipos serán atendidos en máximo 2 Horas a partir de finalizada la llamada, sin importar el departamento, la disponibilidad de nuestros técnicos o la distancia de su empresa.
2. **COSTO FIJO:** los clientes que firman contrato con nuestra empresa jamás pagaran más de lo que contrataron por mano de obra. (solo pagaran por repuestos y partes si se requieren) Un pago fijo de manera mensual cubrirá todas las necesidades que el equipo contratado requiera, el soporte técnico remoto y presencial y el mantenimiento preventivo – correctivo de manera periódica (cada 3 meses), de forma programada y acomodada a las necesidades y tiempos del cliente.
3. **EQUIPO DE RESPALDO** de características similares para continuar trabajando mientras el suyo es reparado. Nuestra empresa colocara a su disposición un equipo similar al afiliado, de nuestra propiedad y a modo de comodato, sin costo adicional y durante el tiempo que demore la solución; para que usted no detenga su producción.
4. **OPTIMIZACION DIARIA MONITORIZADA:** Cada día inspeccionaremos sus computadores en busca de fallas de optimización, es muy importante que se revisen los estados del sistema operativo y se tomen medidas de ser necesario; este procedimiento equivale a tener un departamento informático remoto a su disposición y no excluye el presencial en caso de requerir visita técnica.

SERVICIOS BASICOS Y PRECIOS

Precios antes de IVA

SERVICIO TECNICO	VALOR
Revisión o visita técnica	80.000
MANTENIMIENTO PREVENTIVO	
Mantenimiento preventivo PC, Laptop o todo en uno AIO	100.000
Mantenimiento preventivo Mac book o IMac	150.000
Mantenimiento preventivo Imp. MFP de menos de 5.000 pag/mes	100.000
Mantenimiento preventivo Fotocopiadoras de más de 5.000 Pag/mes	190.000
Mantenimiento preventivo impresoras MFP laser color	180.000

Mantenimiento preventivo Video Proyectoros todas las marcas	100.000
Mantenimiento Preventivo software, Backup, instalación de programas	80.000
Mantenimiento Preventivo Puntos de red, teléfono o cámaras	80.000
MANTENIMIENTO CORRECTIVO	
Mantenimiento correctivo PC, Laptop o todo en uno AIO (sin repuestos)	160.000
Mantenimiento correctivo Mac book o Imac	220.000
Mantenimiento correctivo Imp. MFP de menos de 5.000 pag/mes	190.000
Mantenimiento correctivo Fotocopiadoras de más de 5.000 Pag/mes	280.000
Mantenimiento correctivo impresoras MFP laser color	270.000
Mantenimiento correctivo Video Proyectoros todas las marcas	180.000
Mantenimiento correctivo software, Backus, instalación de programas	140.000
Mantenimiento correctivo Puntos de red, teléfono o cámaras	130.000
SERVICIOS ESPECIALIZADOS	
Electrónica y reparación de tarjetas SMD	200.000
Reparación de rutas de papel	150.000
Reconstrucción de plásticos y carcazas	120.000
Instalación y configuración de soluciones conexiones inalámbricas.	250.000
Servicios en altura por metros sobre el suelo / hora	100.000
Armado o desarmado de andamios por cuerpo	90.000
Configuración de equipos de swicheo o ruteador	170.000
Configuración de equipos de swicheo o ruteador MICROTİK	390.000
Overhauling impresoras Epson, HP y Canon SCT sin cabezales	370.000
Overhauling Impresoras Laser MFP de menos de 5.000 impresiones	450.000
Overhauling equipos de fotocopiado más de 5.000 impresiones	790.000

SERVICIOS DE CONTRATO

Precios antes de IVA

SERVICIO TECNICO	VALOR
CONTRATO ANUAL DE MANTENIMIENTO DE COMPUTADORES	
Valor mensual prima para PC, Laptop o todo en uno AIO	60.000
Valor mensual prima para Mac book o Imac	80.000
Valor mensual prima para Imp. MFP de menos de 5.000 pag/mes	60.000
Valor mensual prima para Fotocopiadoras de más de 5.000 Pag/mes	80.000
Valor mensual prima para impresoras MFP laser color	90.000
Valor mensual prima para Video Proyectoros todas las marcas	60.000

ALCANCES EFECTIVOS DE LA PROPUESTA

NOSOTROS

- Priorizamos la atención según la catalogación de URGENCIA del mismo, este cálculo se hace teniendo en cuenta el departamento del cliente que requiere la atención, el puesto y el orden de llamada en la agenda.
- Nuestros servicios nunca superan las 2 horas de atención cuando se solicitan por clientes de contrato.
- Nuestra compañía puede trabajar todo el día / todos los días según las necesidades del cliente 24/7.
- Nuestros clientes serán encuestados para calificar el servicio y de forma automática se agendará una nueva visita de control o mantenimiento.

Agendamiento de negocios;



YUJALIS Y. GAMARRA BOLAÑOS

Adm. Financiera

Gerente Comercial

Urb. San Pedro Mz. 12 Lote 1 Local 101

Tel: (57) 5 678 4266

Cel: 315 201 2815

www.benedetticia.com